



# تقييم مجتمعي لاحتياجات الأطفال والأسر اللاجئة من الشرق الأوسط

## ماذا؟

تقييم مجتمعي لاحتياجات عن طريق مقابلات شبه مُهيكلَة



## لماذا؟

لفهم احتياجات و تحديات ونقاط القوة عند الأطفال والأسر اللاجئة، وتلك الخاصة بالخدمات المقدمة لهم، أثناء وبعد جائحة الكورونا



## من؟

١٠ أمهات لاجئات  
١٧ مقدم خدمة



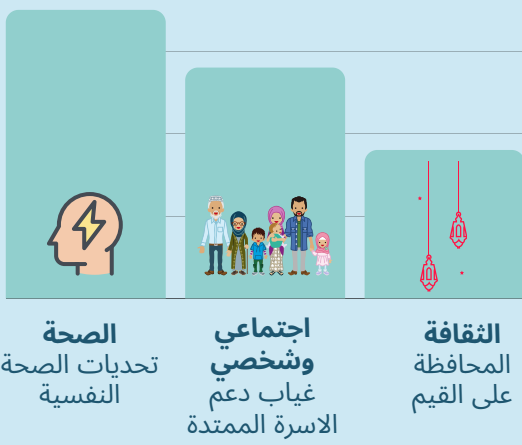
## أين؟

منطقة هاملتون في اونتاريو، و منطقة كالجاري في ألبيرتا

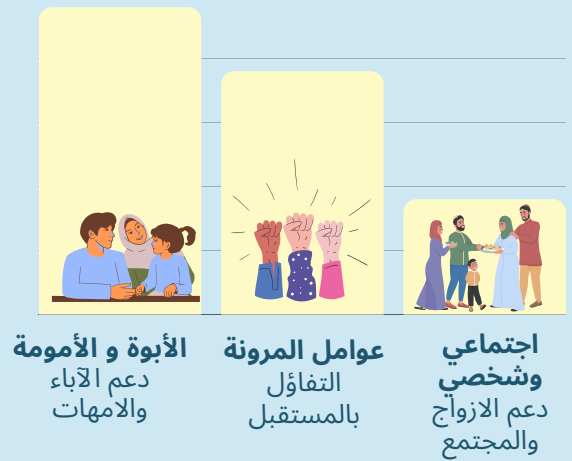


## اللاجئين

### الاحتياجات



### نقاط القوة

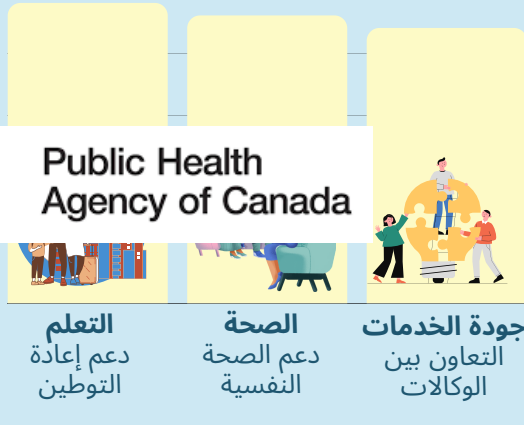


## الخدمات

### الاحتياجات



### نقاط القوة



Agence de la santé publique du Canada

Public Health Agency of Canada

## تأثير جائحة الكورونا



شكّلت صدمة مزدوجة للاجئين مثل محدودية التنقل وأوامر الإغلاق الخاصة بجائحة كورونا والتي ذكّرتهم بمحن وتحديات ما قبل الهجرة



أثّرت العزلة الاجتماعية سلباً على الاطفال وعلى صداقاتهم الجديدة



جعلت جلسات الصحة النفسية عن بعد من الصعب على مقدمي الخدمات الحفاظ على الخصوصية وبناء الثقة مع الأطفال اللاجئين وأولياء الامور

## التوصيات

### تكثيف

التنسيق الاستراتيجي والتعاون بين مقدمي خدمات اللاجئين لتحديد الخدمات الغير اساسية أو التكميلية

### إشراك

افراد من مجتمع اللاجئين في أماكن تقديم الخدمات لتعزيز السلامة الثقافية وتنفيذ الحلول المناسبة ثقافيًا

### أربعة توصيات

### زيادة

التمويل لموظفين يعقود طويلة الامد لتلبية الطلب المستمر وتقليل معدل دوران الموظفين الذي يعرض اللاجئين لإعادة سرد تاريخ صدماتهم بشكل متكرر

### تنفيذ

برامج توجيهية بين اللاجئين المرشحين واللاجئين الذين أعيد توطينهم حديثًا لتعزيز الثقة وبناء المجتمع والحفاظ على هوية اللاجئين الشخصية والثقافية

- تم جمع هذه البيانات كجزء من مشروع دعم الازدهار والمرونة في انتقالات الوافدين الجدد (SPRINT).
- شكر خاص لأعضاء فريق SPRINT والمساهمين في هذا الرسم البياني: رضاب الجنيدة ، ومارية عبد الكريم ، وديما تايان ، وغزل الجيساني ، وهاجر صالح ، وتابيلر كولاسانتي ، وتينا مالطي.
- نحن ممتنون أيضًا لشركائنا في منظمة الصحة العامة الكندية، وشركائنا المجتمعيين: جمعية كالجاري الكاثوليكية للهجرة، ومجلس شراكة الهجرة في هاميلتون ، ومنى أبو مراد ، والمجلس الإسلامي في هاميلتون الكبرى ، وجمعية الشبان المسيحيين هاميلتون بيرلينجتون برانتفورد .

